

SM2 / SM3

Circuit flexible Moulé Blanc 12W/m



Circuit flexible à leds moulé étanche 21.2x11.5mm sans effet point

Matériaux : Résine translucide résistante aux UV et aux solvants

Type de leds : Leds CMS 5050 2 ou 3 chips - Ouverture 120° - 60leds/m - IRC>80

Température de couleur : Blanc 4000K / 3000K / Bleu / RVB (autres teintes sur demande)

Tension d'alimentation : 24VDC (Nécessite une alimentation stabilisée)

Consommation : 12W/m

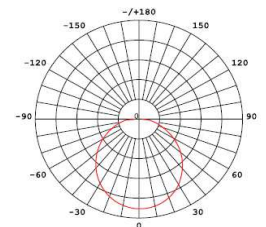
Variation : Circuit à intensité lumineuse variable (Nécessite l'utilisation d'un contrôleur)

Dimensions : Longueur en atelier sur mesure (maximum 14m) / Largeur 11,5mm / Epaisseur 21,2mm

Sections : Circuit sécable tous les 8,33cm (6 leds) en Blanc et Bleu et 10cm (6 leds) en RVB

Raccordement : Câblage parallèle / Respect de polarité +/-

Fixation : Préconisation d'utilisation de profilés / clips t accessoires



Précaution d'installation : Ne pas courber excessivement ou plier le circuit à leds (rayon courbure mini 6cm)

Indice de protection : IP40 ou IP68 suivant connecteur de raccordement - utilisation intérieure / extérieure

Résistance aux chocs : IK08

Plage de température de fonctionnement : -20 à +35°C

Conformités : Certification CE - Conformité RoHS

EN55015 : 2006+A1 :2007

EN61547 : 1995+A1 :2000+A2 :2003

EN61000-3-2 :2006

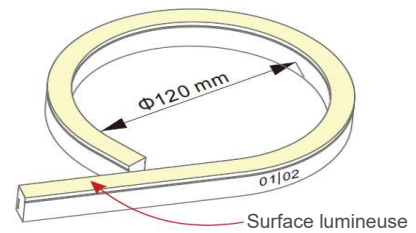
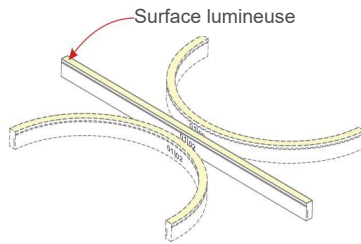
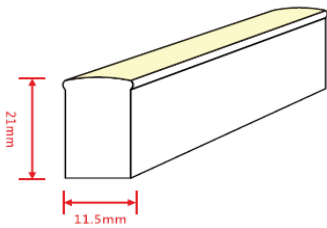
EN61000-3-3 :1995+A1 :2001+A2 :2005

EN60598-2-20:2010

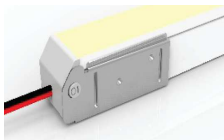
EN60598-1:2008+A11:2009



				Section 8.33cm		Section 10cm
○ Blanc Jour	4000K	320lm/m	SM2F500S6WHD			
● Blanc chaud	3000K	310lm/m	SM2F500S6WHW	● RVB 3IN1	Rouge 40lm/m	SM3F500S6 RVB
● Bleu	460-470nm	35lm/m	SM2F500S6B		Vert 120lm/m	
					Bleu 16lm/m	

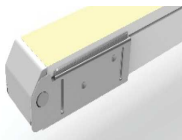
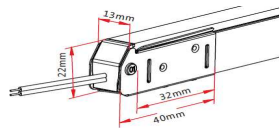


SM2 / SM3 - IP40



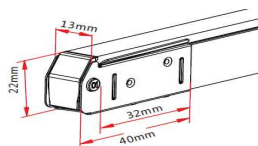
CM12H

Connexion IP40
Sortie par l'extrémité
Fils 30cm



BM12H

Bouchon de terminaison IP40



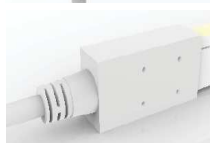
Le montage de connecteurs IP40 est réalisé en atelier

SM2 / SM3 - IP68



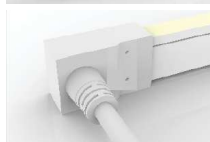
BSM3HO3D

Forfait injection terminaison IP68 Câblage par le dessous Réalisé en Usine



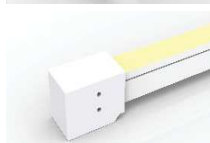
BSM3HO3E

Forfait injection terminaison IP68 Câblage par l'extrémité Réalisé en Usine



BSM3HO3C

Forfait injection terminaison IP68 Câblage par le côté Réalisé en Usine

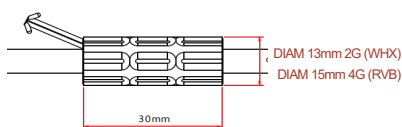
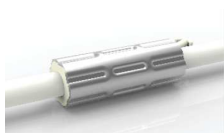


BSM3O

Forfait injection terminaison IP68 obturée Réalisé en Usine

Type de câblage et longueurs de câble spécifiques IP68 à préciser à la commande :

ATTENTION ! : Détail de bague d'étanchéité IP68 sur câble



HO32075B

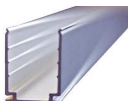
Câble HO3VVH2-F 2x0,75mm²
longueurs 1/3/5/10/15/20m



HO34075B

Câble HO3VVH2-F 4x0,75mm²
longueurs 1/3/5/10/15/20m

Accessoires de pose :



PSM32 Profilé Aluminium droit 22x13.8x2000mm

PPM32 Profilé Plastique droit 24x14x2000mm



SSM3 Support Aluminium 22x13.8x50mm

SPM3 Support Plastique 24x14x50mm

Aluminium

Plastique (sur demande)

