



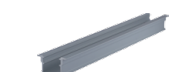
PEA165

Profilé aluminium droit

Profilé aluminium anodisé encastrable pour intégration des circuits flexibles à leds jusqu'à 15mm de largeur.
Compatibilité et montage avec les circuits en page 183.

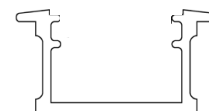
Traitement anti-UV et anti-feu.

Tests au fil incandescent 850°C effectués selon les modalités de la norme NF EN 60 695-2-11: juillet 2011.



PEA165/2

Profilé aluminium anodisé longueur 2m
Dim. encastrement : larg. 23,2mm / prof 13mm

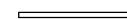


dim ext : 28,8 x 14,5mm
dim int : 19 x 11mm

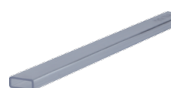


XPTR165/2

Guide rigide 2m pour PTR165

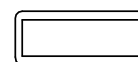


dim ext : 15 x 1mm



PTR165/2
PTR165/5
PTR165/10
PTR165B/2

Tube de protection rigide transparent 2m
Tube de protection rigide transparent 5m (rouleau)
Tube de protection rigide transparent 10m (rouleau)
Tube de protection rigide opalin 2m



dim ext : 18,7 x 7,8mm
dim int : 16 x 5mm



PC165/2
PC165B/2
PC165B/5
PC165B/10

Capot polycarbonate transparent à clipser 2m
Capot polycarbonate opalin à clipser 2m
Capot polycarbonate opalin à clipser 5m (rouleau)
Capot polycarbonate opalin à clipser 10m (rouleau)



VHB13B

Rouleau adhésif double face blanc 10m largeur 13mm



BPEA165

Bouchon obturé

ASSEMBLAGE AVEC CAPOT À CLIPSER

