

PMAM 13

Projecteur 3W



Projecteur à Led sur étrier

Matériaux : Corps aluminium peint gris aluminium RAL 9007 ou corten RAL 8028 - Verre trempé 3mm

Montage : Etrier de fixation en aluminium - Piquet de sol en option

Câblage : Projecteur pré-câblé avec 2m HO5RN-F 2x0,75mm²

Type de leds : 1 Led de puissance OSRAM 3W

Optique fixe : 10° / 25° / 40° / 60°

Température / couleur : Blanc 4000K, 3000K, RVB

Courant d'alimentation : 12V DC (Nécessite une alimentation vendue séparément) ou 230V AC.

Consommation moyenne : 5W en 230V AC et 3,6W (Monochrome) / 2,6W (RVB) en 24V DC

Flux lumineux moyen : 115lm

Efficacité lumineuse moyenne : 32lm/W

Câblage : connexion de plusieurs projecteurs en parallèle

Dim (LxØxh) : 89x42x45mm

Poids : 0,26Kg

Température maximale du luminaire : <50°C

Plage de température de fonctionnement : -20° à +40°C

Conformités : Certification CE - EN60598

EN 55015: 2006+ A1: 2007+A2: 2009

EN 61547 : 2009

EN 60529: 1991 + A1: 2000 (IP67)



PMA/M 13



PRA/M 15



PRA/M 17



PRA/M 110



PRA/M 120

12V DC



230V AC



GRIS RAL 9007	4000K	10°	115lm
GRIS RAL 9007	4000K	25°	115lm
GRIS RAL 9007	4000K	40°	115lm
GRIS RAL 9007	4000K	60°	115lm

PMA13 WHD B10
PMA13 WHD B25
PMA13 WHD B40
PMA13 WHD B60

GRIS RAL 9007	3000K	10°	105lm
GRIS RAL 9007	3000K	25°	105lm
GRIS RAL 9007	3000K	40°	105lm
GRIS RAL 9007	3000K	60°	105lm

PMA13 WHW B10
PMA13 WHW B25
PMA13 WHW B40
PMA13 WHW B60

GRIS RAL 9007	RVB	30°	59lm
---------------	-----	-----	------

PMA13 RVB

CORTEN RAL 8028	4000K	10°	115lm
CORTEN RAL 8028	4000K	25°	115lm
CORTEN RAL 8028	4000K	40°	115lm
CORTEN RAL 8028	4000K	60°	115lm

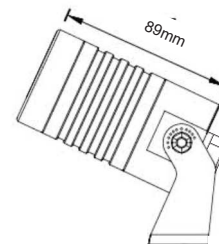
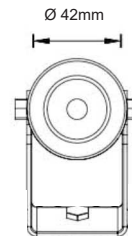
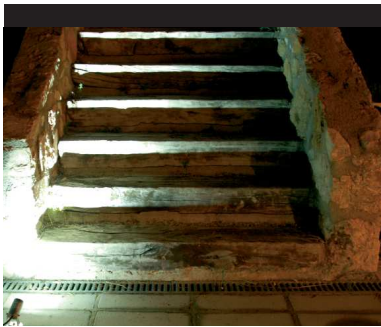
PMM13 WHD B10
PMM13 WHD B25
PMM13 WHD B40
PMM13 WHD B60

PMM13 WHD B10 C
PMM13 WHD B25 C
PMM13 WHD B40 C
PMM13 WHD B60 C

CORTEN RAL 8028	3000K	10°	105lm
CORTEN RAL 8028	3000K	25°	105lm
CORTEN RAL 8028	3000K	40°	105lm
CORTEN RAL 8028	3000K	60°	105lm

PMM13 WHW B10
PMM13 WHW B25
PMM13 WHW B40
PMM13 WHW B60

PMM13 WHW B10 C
PMM13 WHW B25 C
PMM13 WHW B40 C
PMM13 WHW B60 C

**Alimentations et accessoires :****ALE12/10** 12VDC 10W IP66**ALE12/30** 12VDC 30W IP66

Pour toutes autres alimentations se reporter au chapitre ENERGIE

Choix de contrôleur pour le pilotage des couleurs au chapitre DOMOTIQUE

**PIC1** Piquet 170mm de fixation au sol, finition gris**PIC1M** Piquet 170mm de fixation au sol, finition corten**TIGA / TIGM** Tige pour Projecteur (page124)**CE2/415** Connecteur 1 entrée vers 1 sortie 4x1.5mm²**CE3/415** Connecteur 1 entrée vers 2 sorties 4x1.5mm²