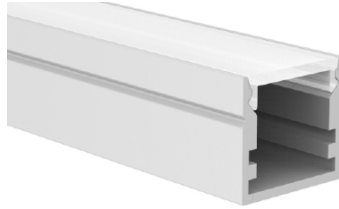


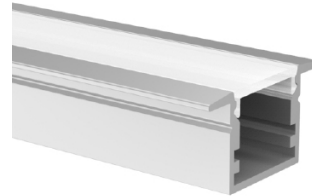
Profils série 14



PBA14



PHA14



PEA14



P30A14

Profils en aluminium anodisé avec capot en polycarbonate pour intégration des circuits flexibles à leds jusqu'à 10mm de largeur en IP20 et 8mm de largeur en IP65 (avec gaine silicone PTF1 en accessoire et siliconage SIL2 en option). Nouveau design très fin (avec recouvrement quasi-total par le capot*) pour une meilleure diffusion de la lumière.

Large choix de longueurs: profils aluminium en 2m ou 4m, capots en 2m, 4m ou 10m.

Peinture personnalisée sur demande (RAL uniquement en thermolaquage pour l'extérieur - délai +/- 15 jours)

Densités conseillées pour effet anti-points:

PBA14 : >180 leds/m

PHA14 / PEA14 / P30A14: >140 leds/m

Les modèles PBA & PHA sont des cousins avec des hauteurs d'intégration différentes.

Le modèle PEA est conseillé pour un encastrement (compatible BA13) avec recouvrement fin.

Le modèle P30A permet un diffusion d'angle, 30° ou 60° par simple rotation.

Les capots de 1.2mm d'épaisseur sont traités anti-UV et passent les tests au fil incandescent 850°C effectués selon les modalités de la norme NF EN 60 695-2-11: juillet 2011.

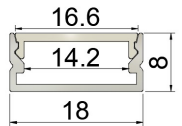
Les profils

* sauf PEA14



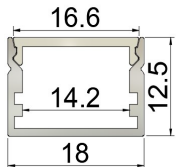
PBA14/2
PBA14/4

Profilé alu anodisé largeur 18mm hauteur 8mm longueur 2m
Profilé alu anodisé largeur 18mm hauteur 8mm longueur 4m
Circuits CREALED compatibles F140/3F500S6RVB2/4F500S6RVBD-W



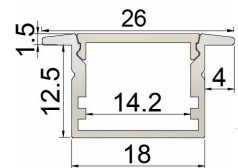
PHA14/2
PHA14/4

Profilé alu anodisé largeur 18mm hauteur 12.5mm longueur 2m
Profilé alu anodisé largeur 18mm hauteur 12.5mm longueur 4m
Circuits CREALED compatibles F140/3F500S6RVB2/4F500S6RVBD-W



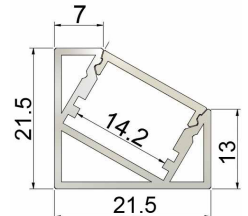
PEA14/2
PEA14/4

Profilé alu d'encastrement anodisé largeurs 18/26mm hauteur 14mm longueur 2m
Profilé alu d'encastrement anodisé largeurs 18/26mm hauteur 14mm longueur 4m
Circuits CREALED compatibles F140/3F500S6RVB2/4F500S6RVBD-W



P30A14/2
P30A14/4

Profilé alu d'angle anodisé angles 30/60° côtés 22/20mm - retour 30° 11.4mm retour 60° 7mm / longueur 2m
Profilé alu d'angle anodisé angles 30/60° côtés 22/20mm - retour 30° 11.4mm retour 60° 7mm / longueur 4m
Circuits CREALED compatibles F140/3F500S6RVB2/4F500S6RVBD-W



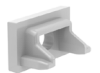
Les bouchons



BPBA14

Bouchon obturé pour PBA14 + PCO/T14

(épaisseur 2mm)



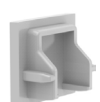
Dim: 18 x 8mm



BPHA14

Bouchon obturé pour PHA14 + PCO/T14

(épaisseur 2mm)



Dim: 18 x 12.5mm



BPEA14

Bouchon obturé pour PEA14 + PCO/T14

(épaisseur 2mm)



Dim: 18 x 26mm



BP30A14

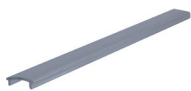
Bouchon obturé pour P30A14 + PCO/T14

(épaisseur 2mm)



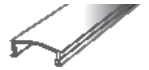
Dim: 22 x 20/11.4mm

Les capots polycarbonates

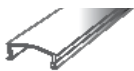


PCO14/2
PCT14/2

Capot polycarbonate opalin à clipser sur PBA/PHA/PEA/P30A14 2m
Capot polycarbonate transparent à clipser sur PBA/PHA/PEA/P30A14 2m
Conditionnement: droit



dim ext : 16.5 x 5mm
épaisseur : 1.2mm
Longueurs : 2m, 4m
et 10m



PCO10/4R

Capot polycarbonate opalin à clipser sur PBA/PHA/PEA/P30A14 4m
Conditionnement: enroulés +/- 40cm de diamètre

PCO10/10R

Capot polycarbonate opalin à clipser sur PBA/PHA/PEA/P30A14 10m
Conditionnement: enroulés +/- 40cm de diamètre

Les accessoires



VHB13B

Rouleau adhésif double face blanc 10m largeur 13mm
épaisseur 1mm



SPB14
SPH14

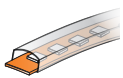
10 Clips de fixation Inox pour vis tête fraisée diamètre 3mm pour PBA14
10 Clips de fixation Inox pour vis tête fraisée diamètre 3mm pour PHA14/PEA14



SP3014

10 Clips de fixation Inox pour vis tête fraisée diamètre 3mm
pour P30A14

Les prestations atelier



MGF2/5

Forfait mise en gaine 1 section de 5cm circuit flexible largeur
11mm

MGF2/10

Forfait mise en gaine 1 section de 10cm circuit flexible largeur
11mm



MGF2/500

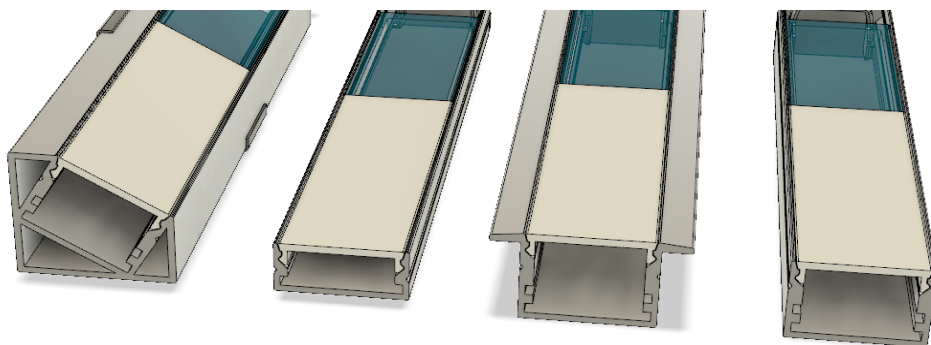
Forfait mise en gaine 1 rouleau de 5m circuit flexible largeur
11mm

SIL2

Forfait siliconage aux 2 extrémités (prévoir 1cm sup. hors tout)

SIL2

Forfait siliconage aux 2 extrémités (prévoir 1cm sup. hors tout)



CREALED P.A. de la Siagne - 6/7 Allée François Coli - 06210 Mandelieu - France

Tél: +33 (4) 93 99 24 95 - Fax: +33 (4) 92 98 15 97 info@crealed.com