



IPFlex M3

Circuits Flexibles Moulés Etanches (Courbure verticale)



Flexibles moulés et étanches (IP67 ou IP68 selon l'option choisie) à effet linéaire (points non visibles) pour intégration dans des projets extérieurs ou en milieu humide.

Ils sont alimentés en 24Vdc et variables avec des contrôleurs PWM.





IP Flex M3

Blancs

CARACTÉRISTIQUES LUMINEUSES

Température de couleur	Dyn. 2500/5000K	5700K	4000K	3000K	2700K	2200K
Flux mini	360 lm/m	450 lm/m	480 lm/m	420 lm/m	420 lm/m	420 lm/m
Efficacité mini	30 lm/W	37.5 lm/W	40 lm/W	35 lm/W	35 lm/W	35 lm/W
IRC mini						80
Angle d'ouverture						120°
Type de LED						CMS
Nombre de Leds/m	144	108	108	108	108	108

CARACTÉRISTIQUES ÉLECTRIQUES

Puissance nominale						12 W/m
Tension nominale						24 V dc
Variation						PWM
Section admissible de câble						
Longueur maxi de circuit						1 point alimentation 10m - 2 points alimentation 20m

CARACTÉRISTIQUES PHYSIQUES

Largeur (en mm)						16 mm
Hauteur (en mm)						17 mm
Section	8,33 cm	5,56 cm	5,56 cm	5,56 cm	5,56 cm	5,56 cm
IP						IP67 ou 68 (selon option)
IK						IK08
Poids (rouleau 5m)						xxx kg
Finition						Enveloppe blanche / Partie lumineuse en résine translucide
Rayon de courbure						15cm
Températures						Fonctionnement : -10 à +35°C Contact : 55°C

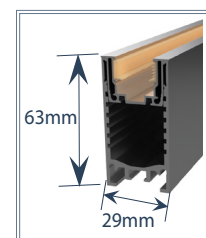
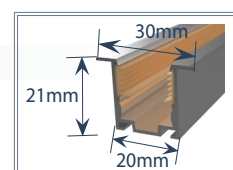
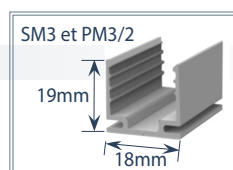
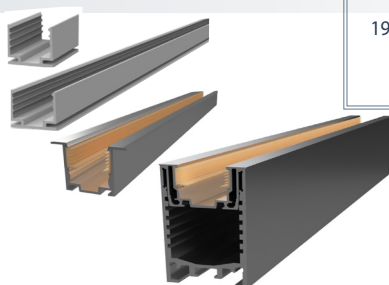
CONFORMITÉS

EN 55015 : 2006 +A1 : 2007 +A2 : 2009	EN 60598-2-20 : 2010
EN 61000-3-2 : 2006 +A1 :2001 +A2 :2009	EN 60598-1 : 2008 +A11 : 2009
EN 61000-3-2 : 2008	EN 61547 : 2009
Classe énergie : A++	Durée de vie : 50.000h

Teintes	Section 5cm	Teintes	Section 8,33 cm
2200K	M3/2200	Dynamique 2200/5000K	M3/22005700
2700K	M3/2700	Ambre	M3/A
3000K	M3/3000	RVB	M3/RVB
4000K	M3/4000	RVB Pixel	M3/RVB/P
5700K	M3/5700	RVBW	M3/RVBW
Bleu	M3/B		

Profilés

Support aluminium 5cm	SM3
Profilé aluminium droit 2m	PM3/2
Profilé aluminium encastrement	PEAM3/2
Profilé avec intégration du câble	PM3F/2



Couleurs et RVB(W)

RVBW	RVB	RVB Pixel	Ambre	Bleu
520 lm/m	300 lm/m	300 lm/m	130 lm/m	50 lm/m
120lm/W	120lm/W	120lm/W	120lm/W	120lm/W
				-
				120°
4in1	3in1	3in1	CMS	CMS
84	84	84	108	108
22 W/m	16,5 W/m	16,5 W/m	8 W/m	12 W/m
				24 Vdc
PWM	PWM	Contrôleur Pixel	PWM	PWM

1 point alimentation 10m - 2 points alimentation 20m

				16 mm
				17 mm
8,33 cm	8,33 cm	8,33 cm	8,33 cm	5,56 cm
			IP67 ou 68 (selon option)	
				IK08
				xxx kg
			Enveloppe blanche / Partie lumineuse en résine translucide	
				15cm

Fonctionnement : -10 à +35°C Contact : 55°C

Piscine eau douce : GB9667 / PH6.8 - 7.6 / Chlorine : 0.3 - 0.6 mg/l

Eau de mer : IEC60598-1 / Salinité 4% /+ IEC68-2-11

Test au fil incandescent : UL94

Test UV : ASTMG154, ISO4892-3, UVA0340NM

Connexions	IP67	IP68
Injection inférieure	BM3IP67/D	BM3IP68/D
Injection extrémité	BM3IP67/E	BM3IP68/E
Injection latérale (côté à préciser)	BM3IP67/Cxx	BM3IP68/Cxx
Obturation	BM3IP67/O	BM3IP68/O

Câbles (longueur de câble nécessaire après la 2e bague d'étanchéité)

Câble 2x0.75mm ² (blanc ou 1 couleur) - le m	H032075B
Câble 3x0.75mm ² (RVB Pixel) - le m	H033075B
Câble 4x0.75mm ² (RVB) - le m	H034075B
Câble 5x0.75mm ² (RVBW) - le m	H035075B

