

# M3F500S6

## Circuit flexible moulé 10,5W/m

IP67  
IP68

IK08

10,5  
W/m

108  
leds/m

Sections  
5,56cm  
8,33cm

24V DC

VARIABLE

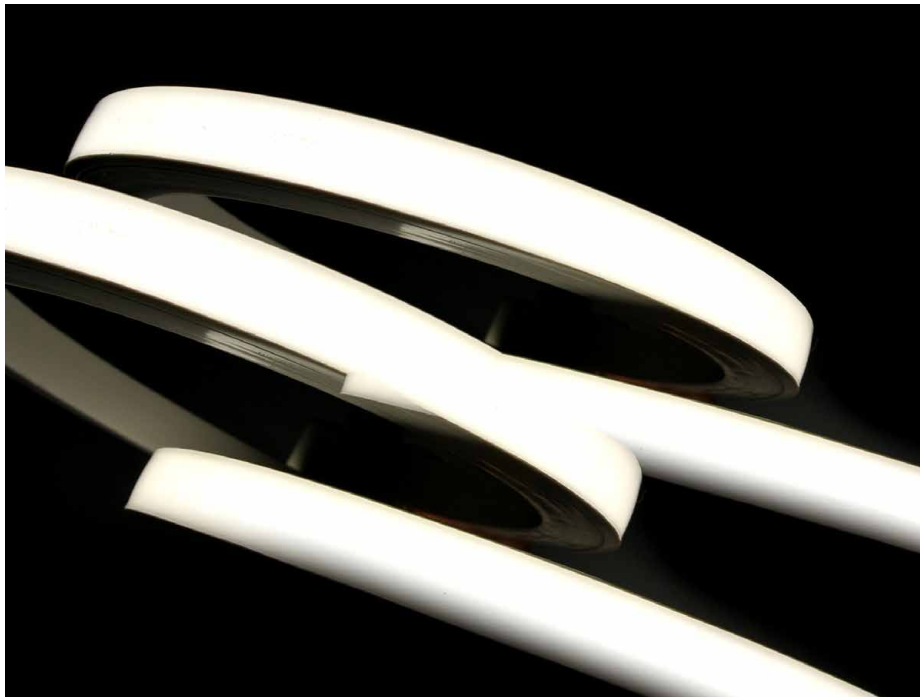
4000K  
480lm

3000K  
470lm

RVB  
176lm

IRC>80

120°



Kit de connexion  
montage atelier  
IP67



Connexion en  
surmoulage  
IP68



### Circuit flexible à leds moulé étanche sans effet point

**Matériaux :** Résine translucide résistante aux UV et aux solvants

**Type de leds :** Leds CMS 5050 3 chips - Ouverture 120° - 60leds/m - IRC> 80

**Température de couleur :** Blanc 4000K / 3000K / RVB

**Tension d'alimentation :** 24VDC (Nécessite une alimentation stabilisée)

**Consommation :** 10,5W/m

**Variation :** Circuit à intensité lumineuse variable (Nécessite l'utilisation d'un contrôleur)

**Dimensions :** Longueur en atelier sur mesure (maximum 10m) / Largeur 16mm / Epaisseur 17mm

**Sections :** Circuit sécable tous les 5,56cm (6 leds) en Blanc et 8,33cm (6 leds) en RVB

**Raccordement :** Câblage parallèle / Respect de polarité +/-

**Fixation :** Préconisation d'utilisation de profilés / clips en accessoire

**Précaution d'installation :** Ne pas courber excessivement ou plier le circuit à leds (rayon courbure mini 15cm)

**Indice de protection :** IP67 ou IP68 suivant connecteur de raccordement - utilisation intérieure / extérieure

**Résistance aux chocs :** IK08

**Plage de température de fonctionnement :** -20 à +35°C

**Conformités :** Certification CE - Conformité RoHS

EN55015 : 2006+A1 :2007

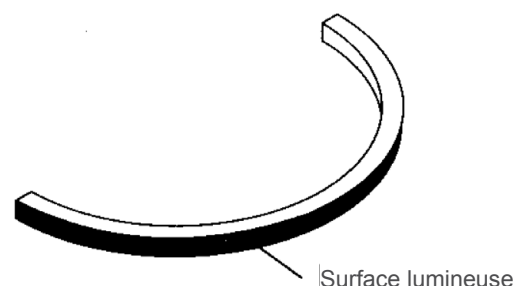
EN61547 : 1995+A1 :2000+A2 :2003

EN61000-3-2 :2006

EN61000-3-3 :1995+A1 :2001+A2 :2005

EN60598-2-20:2010

EN60598-1:2008+A11:2009




# 10,5W/m

Section 5,56cm

	Blanc Jour	4000K	480lm/m	<b>M3F500S6 WHD</b>
	Blanc Chaud	3000K	470lm/m	<b>M3F500S6 WHW</b>

Section 8,33m

	RVB 3IN1	Rouge Vert Bleu	620-630nm 520-530nm 465-475nm	40lm/m 120lm/m 16lm/m	176lm/m	<b>M3F500S6 RVB</b>
---	----------	-----------------------	-------------------------------------	-----------------------------	---------	---------------------

## Kit de connexion monté :



**C1M3WH**  
**C2M3WH**

Kit de connexion IP67 pour circuit monochrome montage atelier - HO3VVH2-F 1m

**C1M3RVB**  
**C2M3RVB**

Kit de connexion IP67 pour circuit RVB montage atelier - HO3VVH2-F 1m



**BM3**

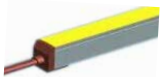
Bouchon de terminaison IP67

## Connexion surmoulée avec câblage sur mesure :



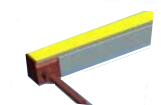
**BM3/HO3/D**

Forfait injection terminaison IP68 - Câblage par le dessous



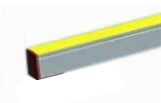
**BM3/HO3/E**

Forfait injection terminaison IP68 - Câblage par l'extrémité



**BM3/HO3/C**

Forfait injection terminaison IP68 - Câblage par le côté



**BM3/O**

Forfait injection terminaison obturée IP68



**HO32075B**

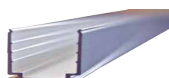
Câble HO3VVH2-F 2x0,75mm<sup>2</sup>



**HO34075B**

Câble HO3VVH2-F 4x0,75mm<sup>2</sup>

## Accessoires de pose :



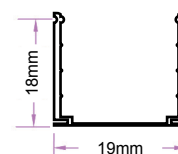
**PM3/2**

Profilé Aluminium droit 19x18x2000mm



**SM3**

Support aluminium droit 19x18x50mm



**CE2/415**

Connecteur 1 entrée vers 1 sortie 4x1.5mm<sup>2</sup>



**CE3/415**

Connecteur 1 entrée vers 2 sorties 4x1.5mm<sup>2</sup>