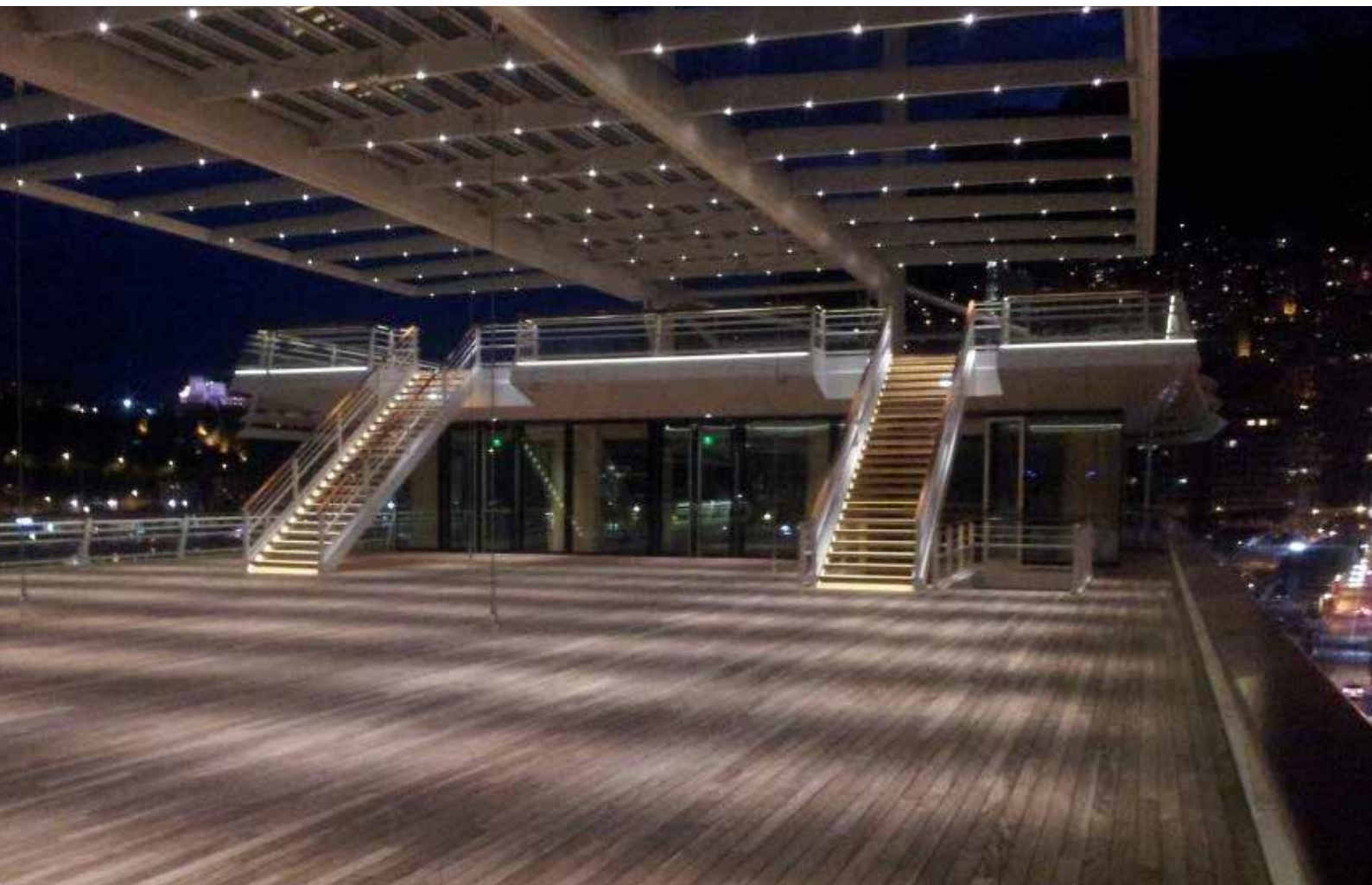


VARIATEURS PWM 1 À 4 CANAUX DALI



12/36V
DC

1 à 4
canaux



- Variateurs PWM permettant de gérer l'allumage, l'extinction et la variation d'éclairages en tension ou en courant (350 mA et 700 mA) par le protocole DALI
- Protocole Dali DT6 ou DT8
- Idéal pour une gestion des installations professionnelles ou privées de grande envergure

VARIATEURS PWM 1 À 4 CANAUX DALI

VARIATEURS DT6



FONCTIONNALITÉS	MINI 1 DALI	MAXI DALI	DR DALI	MINI 350 DALI MINI 700 DALI
Protocoles	DALI DT6	DALI DT6	DALI DT6	DALI DT6
Nombre de sorties	1	1 à 4	1 à 4	1 à 4
Configuration	Auto	Auto & Manuel	Auto & Manuel	Auto & Manuel
Nombre de zones	1	1 à 4	1 à 4	1 à 4
Variation	PWM	PWM	PWM	PWM
Synchronisation (maître/esclave)	oui par le DALI	oui par le DALI	oui par le DALI	oui par le DALI
Fonctions du Menu		Nombre canaux Adresse DALI	Nombre canaux Adresse DALI	Nombre canaux Adresse DALI
CARACTÉRISTIQUES ÉLECTRIQUES				
Tension	12-36V DC	12-36V DC	12-36V DC	12-36V DC
Puissance Amp	1x8A	4x4A	4x4A	4x350mA / 4x700mA
Puissance 12V	1x96W	4x48W	4x48W	4x4,2W / 4x8,4W
Puissance 24V	1x192W	4x96W	4x96W	4x8,4W / 4x16,8W
Plage de variation	0-100%	0-100%	0-100%	0-100%
CARACTÉRISTIQUES PHYSIQUES				
Dimensions	179x46x19 mm	170x53x29 mm	65x53x110 mm	165x46x19 mm
Encastrement (Tableau elec)	-	-	3U	-
Poids	0,11 kg	0,18 kg	0,18 kg	0,11 kg
Finitions	Plastique Blanc	Plastique Blanc	Plastique Blanc	Plastique Blanc
Câblage entrées/sorties	Borniers à visser	Borniers Push	Borniers Push	Borniers à visser
Température de fonctionnement & IP	-20/+50°C - IP20	-20/+50°C - IP20	-20/+50°C - IP20	-20/+50°C - IP20
ACCESSOIRES				
Boosters compatibles 4x4A - 1x16A	MAXI R	MAXI R	MAXI R	-
Boosters comp. modulaires 4x4A - 1x16A	DR R	DR R	DR R	-
Boosters compatibles 4x350mA	-	-	-	MINI 350 R
Boosters compatibles 4x700mA	-	-	-	MINI 700 R
GARANTIE & CONFORMITES				
Garantie	2 ans	2 ans	2 ans	2 ans
Normes de EMC	EN 55015:2013/A1:2015	EN 61547:2009		
Normes DALI	IEC 62386.102	IEC 62386.207		



VARIATEURS DT8



FONCTIONNALITÉS	MAXI DALI RVBW	MAXI DALI RVBW XY	MAXI DALI CW
Protocoles	DALI DT8 - RVBW	DALI DT8 - RVBW XY	DALI DT8 - CW
Nombre de sorties	1 à 4	1 à 4	2
Configuration	Auto & Manuel	Auto & Manuel	Auto & Manuel
Nombre de zones	1	1	1
Variation	PWM	PWM	PWM
Synchronisation (maître/esclave)	oui par le DALI	oui par le DALI	oui par le DALI
Fonctions du Menu	Nombre canaux Nombre canaux - Adresse DALI	Nombre canaux Nombre canaux - Adresse DALI	Nombre canaux Nombre canaux - Adresse DALI
CARACTÉRISTIQUES ÉLECTRIQUES			
Tension	12-36V DC	12-36V DC	12-36V DC
Puissance Amp	4x4A	4x4A	2x8A
Puissance 12V	4x48W	4x48W	2x96W
Puissance 24V	4x96W	4x96W	2x192W
Puissance 36V	4x144W	4x144W	2x288W
Plage de variation	0-100%	0-100%	0-100%
CARACTÉRISTIQUES PHYSIQUES			
Dimensions	170x53x29 mm	170x53x29 mm	170x53x29 mm
Encastrement (Tableau elec)	-	-	-
Poids	0,18 kg	0,18 kg	0,18 kg
Finitions	Plastique Blanc	Plastique Blanc	Plastique Blanc
Câblage entrées/sorties	Borniers Push	Borniers Push	Borniers Push
Température de fonctionnement & IP	-20/+50°C - IP20	-20/+50°C - IP20	-20/+50°C - IP20
ACCESSOIRES			
Boosters compatibles 4x4A - 1x16A	MAXI R	MAXI R	MAXI R
Boosters comp. modulaires 4x4A - 1x16A	DR R	DR R	DR R
GARANTIE & CONFORMITES			
Garantie	2 ans	2 ans	2 ans
Normes de EMC	EN 55015:2013/A1:2015	EN 61547:2009	
Normes DALI	IEC 62386.102	IEC 62386.207	