

Alimentations / ALPS

Alimentations Stabilisées en tension 24VDC

Alimentation stabilisée pour utilisation intensive (haut rendement, durée de vie prolongée, haute fiabilité)

Entrées / Sorties sur borniers capotés.

CLASSE 1

IP20

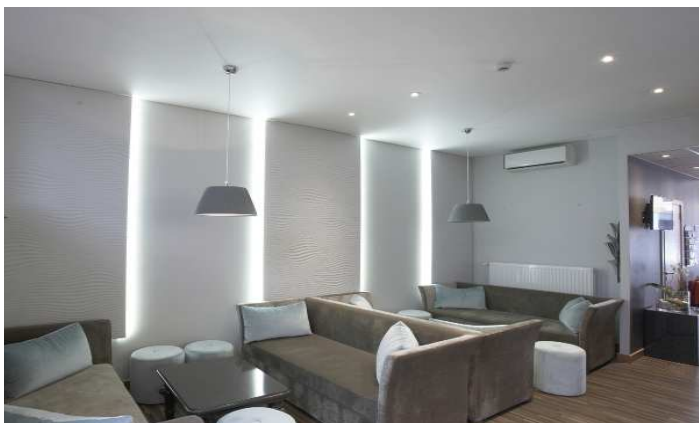
Protections : court-circuit, surcharge et sur-tension.

Boîtier métallique

Dissipation thermique par convection naturelle sauf ALP12/320 équipée d'un ventilateur

Attention, en installations les boîtiers métalliques ne doivent pas être accessibles au public.

Normes: EN60950-1, EN55022, EN61000-3-2,-3; EN61000-4-2, 3, 4, 5, 6, 8,11, EN55024, EN61000-6-1



	Références	Puissance	Entrée	Sortie	Dimensions	Poids	Température de fonctionnement
	ALPS24/50	50W	5-264V AC	24V DC-2,2A	99x97x36mm	0,23 Kg	-25/+70°C
	ALPS24/75	75W	5-264V AC	24V DC-3,2A	99x97x30mm	0,25 Kg	-25/+70°C
	ALPS24/100	100W	5-264V AC	24V DC-4,5A	129x97x30mm	0,34 Kg	-25/+70°C
	ALPS24/150	150W	115-230V AC	24V DC-6,5A	159x97x30mm	0,48 Kg	-25/+70°C
	SDR	Support DIN RAIL					

Toutes nos alimentations sont étudiées pour fonctionner exclusivement avec des produits à leds ou avec leur générateur correspondant. Dans l'usage, bien s'assurer de la compatibilité des alimentations avec les produits LEDS.

Dans le choix d'alimentation, il convient de garder pour toutes les installations une réserve de puissance de 20%.