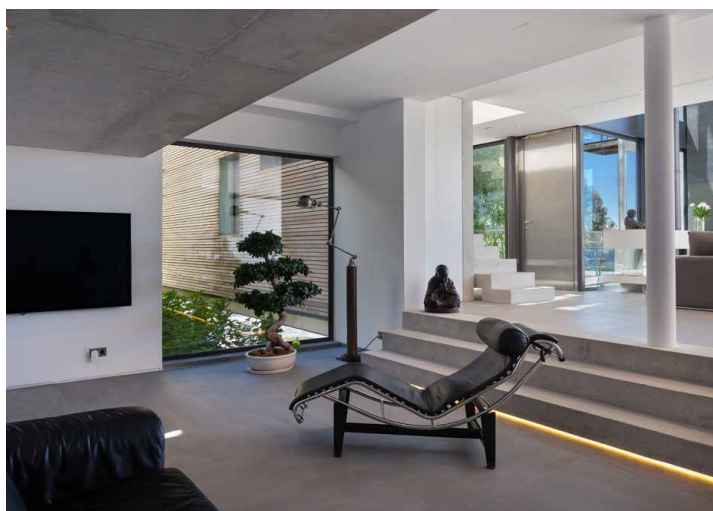
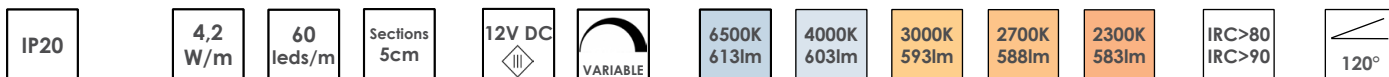


1F500S3WHX

Circuit flexible Blanc 4,2W/m



Circuit flexible à leds

Couleur de PCB : Blanc

Type de leds : Leds CMS 3528 1 chip - Ouverture 120° - 60leds/m - IRC>80 ou IRC>90

Température de couleur : 6500K / 4000K / 3000K / 2700K / 2300K - Tolérance +/-100K

Tension d'alimentation : 12VDC (Nécessite une alimentation stabilisée)

Consommation : 4,2W/m

Flux lumineux moyen : 593lm/m

Efficacité lumineuse moyenne : 141lm/W

Variation : Circuit à intensité lumineuse variable (Nécessite l'utilisation d'un contrôleur)

Dimensions : Rouleau de 5m ou longueur atelier sur mesure / Largeur 8mm / Epaisseur 2,5mm

Sections : Circuit sécable tous les 5cm (3 leds)

Ne pas couper le circuit en dehors des extrémités de sections matérialisées sur le circuit

Connexion : Soudure sur pads en extrémité de section ou utilisation de connecteurs spécifiques (page 42)

Raccordement : Câblage parallèle / Respect de polarité +/-

Fixation : Adhésif double face 3M® en sous face de circuit

Préconisation d'utilisation d'un double face VHB10B pour collage sur surface conductrice

Précaution d'installation : Ne pas courber excessivement ou plier le circuit à leds

Indice de protection : IP20 utilisation intérieure (Possible réalisation en atelier IP65 pour utilisation extérieure)

Plage de température de fonctionnement : -20 à +35°C

Livraison : Circuit sous sachet antistatique

Conformités : Certification CE - Conformité RoHS

EN55015 : 2006+A1 :2007

EN61547 : 1995+A1 :2000+A2 :2003

EN61000-3-2 :2006

EN61000-3-3 :1995+A1 :2001+A2 :2005

EN60598-2-20:2010

EN60598-1:2008+A11:2009

Préparation sur devis de longueurs en sur mesure «prêt à poser» avec câblage spécifique, étanchéité et intégration en profilés.

4,2W/m



Rouleau
5m

Section
5cm

	Blanc Froid	6500K	613lm/m	IRC>80	1F500S3 WHC	S1F500S3 WHC
	Blanc Jour	4000K	603lm/m	IRC>80	1F500S3 WHD	S1F500S3 WHD
	Blanc Chaud	3000K	593lm/m	IRC>80	1F500S3 WHW	S1F500S3 WHW
	Blanc Très Chaud	2700K	588lm/m	IRC>80	1F500S3 WHWW	S1F500S3 WHWW
	Blanc Ambré	2300K	583lm/m	IRC>80	1F500S3 WH3W	S1F500S3 WH3W
	Blanc Froid	6500K	613lm/m	IRC>90	1F500S3 WHC-90	S1F500S3 WHC-90
	Blanc Jour	4000K	603lm/m	IRC>90	1F500S3 WHD-90	S1F500S3 WHD-90
	Blanc Chaud	3000K	593lm/m	IRC>90	1F500S3 WHW-90	S1F500S3 WHW-90
	Blanc Très Chaud	2700K	588lm/m	IRC>90	1F500S3 WHWW-90	S1F500S3 WHWW-90
	Blanc Ambré	2300K	583lm/m	IRC>90	1F500S3 WH3W-90	S1F500S3 WH3W-90

Protection gainage et mise en étanchéité des circuits :

MEG S1F500S3WHX Forfait mise en gaine d'une section
MEG 1F500S3WHX Forfait mise en gaine d'un rouleau

SIL2 Mise en étanchéité par siliconage aux extrémités de la gaine

Compléments et accessoires d'intégration :

Profilés d'intégration
Aide au choix en pages 180-185

Alimentations
Aide au choix en page 188

Contrôleurs
Aide au choix en page 186

Sur mesure / câblage atelier
Présentation en page 44

