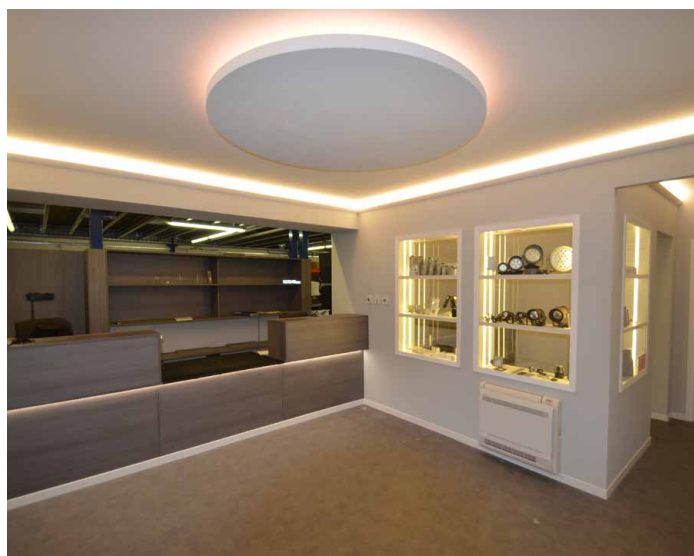
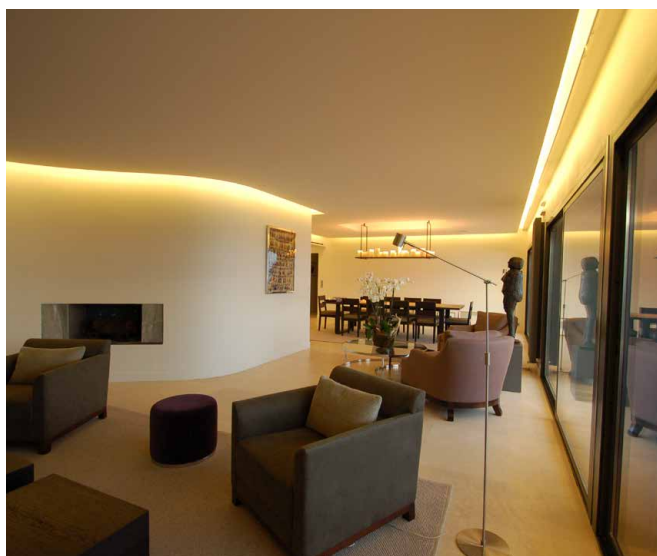


1F500S12WHD3W

Circuit flexible Blanc dynamique 16,8W/m



Circuit flexible leds à changement de teinte de blanc

Couleur de PCB : Blanc

Type de leds : Leds CMS 3528 1 chip - Ouverture 120° - 240leds/m - IRC>80 ou IRC>90

Température de couleur : 4000K / 2300K - Tolérance +/-100K

Tension d'alimentation : 24VDC (Nécessite une alimentation stabilisée)

Consommation : 16,8W/m (8,4W/m par teinte)

Flux lumineux moyen : 1762lm/m

Efficacité lumineuse moyenne : 105lm/W

Variation : Circuit à variation de teinte de Blanc et d'intensité lumineuse (Nécessite l'utilisation d'un contrôleur)

Dimensions : Rouleau de 5m ou longueur atelier sur mesure / Largeur 15mm / Épaisseur 2,5mm

Sections : Circuit sécable tous les 5cm (12 leds)

Ne pas couper le circuit en dehors des extrémités de sections matérialisées sur le circuit

Connexion : Soudure sur pads en extrémité de section

Raccordement : Câblage parallèle / Respect de polarité +/-

Fixation : Adhésif double face 3M® en sous face de circuit

Préconisation d'utilisation d'un double face VHB13B pour collage sur surface conductrice

Précaution d'installation : Ne pas courber excessivement ou plier le circuit à leds

Indice de protection : IP20 utilisation intérieure (Possible réalisation en atelier IP65 pour utilisation extérieure)

Plage de température de fonctionnement : -20 à +35°C

Livraison : Circuit sous sachet antistatique

Conformités : Certification CE - Conformité RoHS

EN55015 : 2006+A1 :2007

EN61547 : 1995+A1 :2000+A2 :2003

EN61000-3-2 :2006

EN61000-3-3 :1995+A1 :2001+A2 :2005

EN60598-2-20:2010

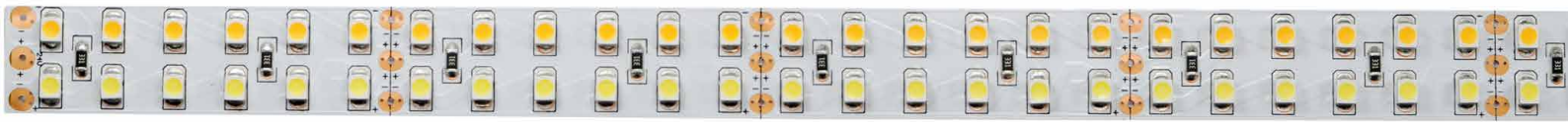
EN60598-1:2008+A11:2009

Préparation sur devis de longueurs en sur mesure «prêt à poser» avec câblage spécifique, étanchéité et intégration en profilés

CREATED

Parc d'activités de La Siagne - 6/7 Allée François Coli - 06210 MANDELIEU - Tél +33 (0)4 93 99 24 95 - Fax +33 (0)4 92 98 15 97 - info@sonodirect.com - www.created.com

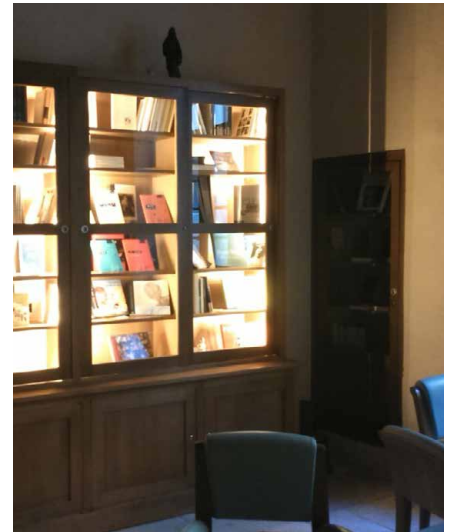
16,8W/m



Rouleau
5m

Section
5cm

	Blanc froid / Blanc chaud	4000K/2300K	1762lm/m	IRC>80	1F500S12 WHD3W	1F500S12 WHD3W
	Blanc froid / Blanc chaud	4000K/2300K	1762lm/m	IRC>90	1F500S12 WHD3W-90	1F500S12 WHD3W-90



Protection gainage et mise en étanchéité des circuits :

MEG S1F500S12WHX Forfait mise en gaine d'une section
MEG 1F500S12WHX Forfait mise en gaine d'un rouleau

SIL2 Mise en étanchéité par silicongage aux extrémités de la gaine

Compléments et accessoires d'intégration :

Profilés d'intégration
Aide au choix en pages 180-185

Alimentations
Aide au choix en page 188

Contrôleurs
Aide au choix en page 186

Sur mesure / câblage atelier
Présentation en page 44

